



โครงการก่อสร้างอาคารที่พักคนงานถาวร

หลักการและเหตุผล

ด้วยปัจจุบัน สภาพที่พักอาศัยของคนงานที่ตั้งอยู่ภายในวชิราวุธวิทยาลัย มีสภาพชำรุดทรุดโทรม แออัด ขาดสุขลักษณะ เสี่ยงต่อภัยต่างๆ ส่งผลให้คุณภาพชีวิตของคนงานไม่ดีเท่าที่ควร รวมถึงสร้างมลพิษแก่สภาพแวดล้อมเนื่องจากไม่มีระบบบำบัดน้ำเสีย โดยเฉพาะอย่างยิ่ง บริเวณที่พักคนงานครัวริมถนนสุขโขทัยและบริเวณที่พักรวมหลังคณะดุสิต เป็นจุดที่คนงานพักอาศัยด้วยความลำบาก จำเป็นต้องได้รับการแก้ไขอย่างเร่งด่วน



ที่พักคนงานครัว : อาศัยกำแพงโรงเรียนเป็นผนังกัน อันเป็นการไม่เหมาะสม



ที่พักคนงานครัว : ติดกับป้ายรถโดยสารประจำทาง เสี่ยงต่อการเกิดอาชญากรรม



ที่พักคนงานครัว : เจาะกำแพงโรงเรียนเป็นประตูเข้าออก



ที่พักคนงานครัว : สภาพภายในปิดทึบ อับชื้น อากาศถ่ายเทไม่สะดวก นำท่วมขัง



ที่พักคนงานครัว : มีขนาดคับแคบ ต้องกองเก็บของบริเวณทางเดิน เสี่ยงต่ออัคคีภัย



ที่พักรวม : ประตูหลักใช้เข้าออกทางถนนราชวิถี เป็นอุปสรรคต่อการอพยพเมื่อเกิดภัย



ที่พักรวม : สถานที่คับแคบ ทรุดโทรม พักอาศัยด้วยความแออัด เสี่ยงต่ออัคคีภัย



ที่พักรวม : สถานที่คับแคบ ทรุดโทรม พักอาศัยด้วยความแออัด เสี่ยงต่ออัคคีภัย



ที่พักรวม : สถานที่คับแคบ ทรุดโทรม พักอาศัยด้วยความแออัด เสี่ยงต่ออัคคีภัย



ที่พักรวม : สถานที่คับแคบ ทรุดโทรม พักอาศัยด้วยความแออัด เสี่ยงต่ออัคคีภัย



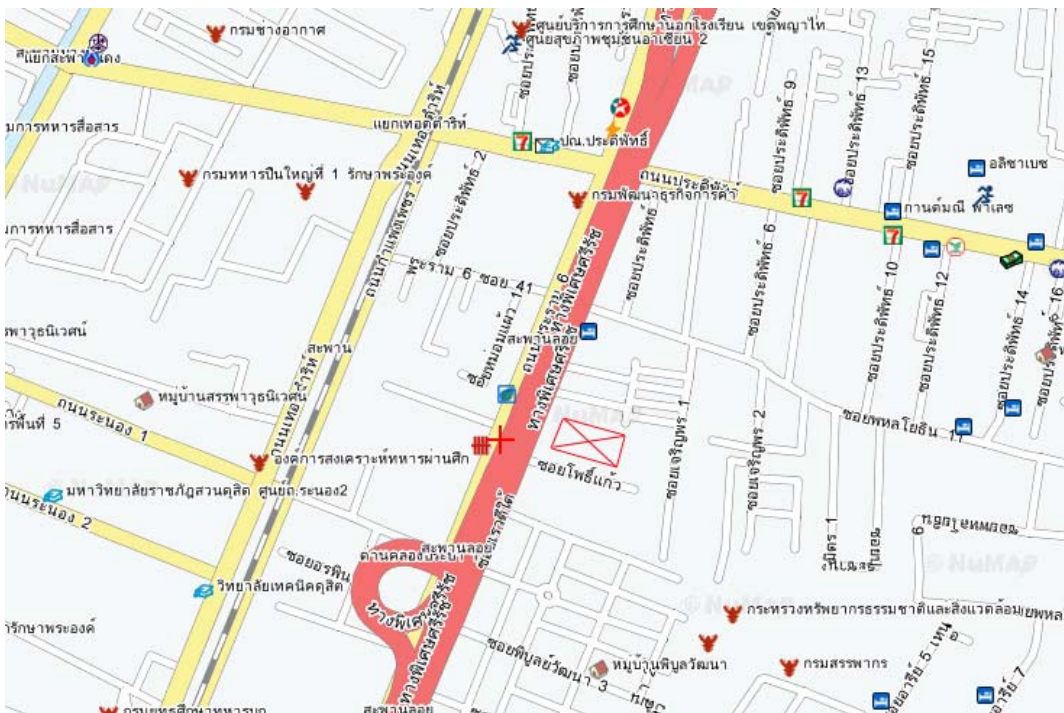
ที่พักรวม : สถานที่คับแคบ ทรุดโทรม พักอาศัยด้วยความแออัด เสี่ยงต่ออัคคีภัย



ที่พักรวม : สภาพพื้นทางเดินชำรุดทรุดโทรม เป็นอันตราย

ประกอบกับ โรงเรียนได้รับที่ดินมอบที่ดินจากสำนักงานพระคลังข้างที่ มีเนื้อที่ประมาณ 3 ไร่ ซึ่งตั้งอยู่บริเวณซอยเวรดี ริมคลองประปาสามเสน ถนนพระรามที่ 6 เขตพญาไท อยู่ห่างจากวชิราวุธวิทยาลัยประมาณ 3 กิโลเมตร

วชิราวุธวิทยาลัยจึงมีแนวความคิดที่จะก่อสร้างอาคารที่พักคนงานถาวรในที่ดินแปลงดังกล่าว อันจะเป็นการยกระดับคุณภาพชีวิตของคนงานให้ดีขึ้น และลดความแออัดภายในบริเวณโรงเรียน โดยจะทำการย้ายคนงานเพียงบางส่วน ไปพักอาศัยในอาคารที่พักถาวร หลังจากการก่อสร้างเสร็จสมบูรณ์ ประมาณปลายปีพุทธศักราช 2552



ที่ตั้งของที่ดินพระราม 6

วัตถุประสงค์

1. เพื่อยกระดับคุณภาพชีวิตของแรงงานให้มีมาตรฐาน ถูกสุขลักษณะ มีความปลอดภัยในชีวิต
2. เพื่อเพิ่มพื้นที่ในการจัดการศึกษาภายในโรงเรียน
3. เพื่อป้องกันความสูญเสียอันอาจเกิดจากอัคคีภัยและภัยอื่นๆ

อาคารที่พักคนงานถาวร

ปัจจุบัน วิทยาลัยอาชีวศึกษาได้ทำการศึกษาและกำหนดแบบร่างสำหรับอาคารที่พักคนงานถาวร ที่จะทำการก่อสร้างบนที่ดินพระราม 6 แล้วเสร็จ มีรายละเอียดดังนี้

ลักษณะอาคารและประโยชน์ใช้สอย

1. เป็นอาคารคอนกรีตเสริมเหล็ก สูง 4 ชั้น พื้นที่ใช้สอยประมาณ 4,000 ตารางเมตร
2. ประโยชน์ใช้สอย
 - ห้องพักขนาด 4x6 เมตร พร้อมห้องน้ำ และระเบียงกว้าง 1.10 เมตร จำนวน 100 ห้อง
 - โถงเอนกประสงค์ และทางเดิน กว้าง 1.50 เมตร
 - บันไดหลัก 2 ชุด บันไดหนีไฟ 2 ชุด ตามเทศบัญญัติ
 - ลานกีฬากลางแจ้ง
 - ลานตากผ้าชั้นดาดฟ้า
 - สวน
 - ลานจอดรถยนต์และจักรยานยนต์

รายการก่อสร้างโดยสังเขป

เสาเข็ม	เสาเข็มคอนกรีตเสริมเหล็กชนิดเสาเข็มเจาะ
โครงสร้าง	คอกกรีตเสริมเหล็ก
พื้น	คอนกรีตเสริมเหล็กสำเร็จรูป ภายในห้องปูกระเบื้องยาง อื่นๆทำผิวขัดมัน
ผนัง	ทั่วไปก่ออิฐบล็อกหนา 8 เซนติเมตร ฉาบปูนเรียบทาสี
ประตู-หน้าต่าง	บานเกล็ด อลูมิเนียมสีชา
ฝ้าเพดาน	ผิวโครงสร้างแต่งเรียบ
ห้องน้ำ	พื้นและผนังฉาบปูนขัดมัน
บันได	พื้นและผนังฉาบปูนเรียบ กระจกบันไดอลูมิเนียม
สุขาภิบาล	- มีระบบน้ำดี ระบบระบายน้ำเสีย ระบบระบายน้ำฝน - ระบบบำบัดน้ำเสียใช้ถังบำบัดสำเร็จรูปชนิดเติมอากาศ
ไฟฟ้า	- มีระบบแสงสว่าง เต้าเสียบ และโทรศัพท์สาธารณะ - สายไฟเดินลอยในท่อเหล็กอาบสังกะสี - แต่ละห้อง มีดวงโคม จำนวน 4 จุด และ เต้าเสียบ จำนวน 2 จุด

แบบร่าง

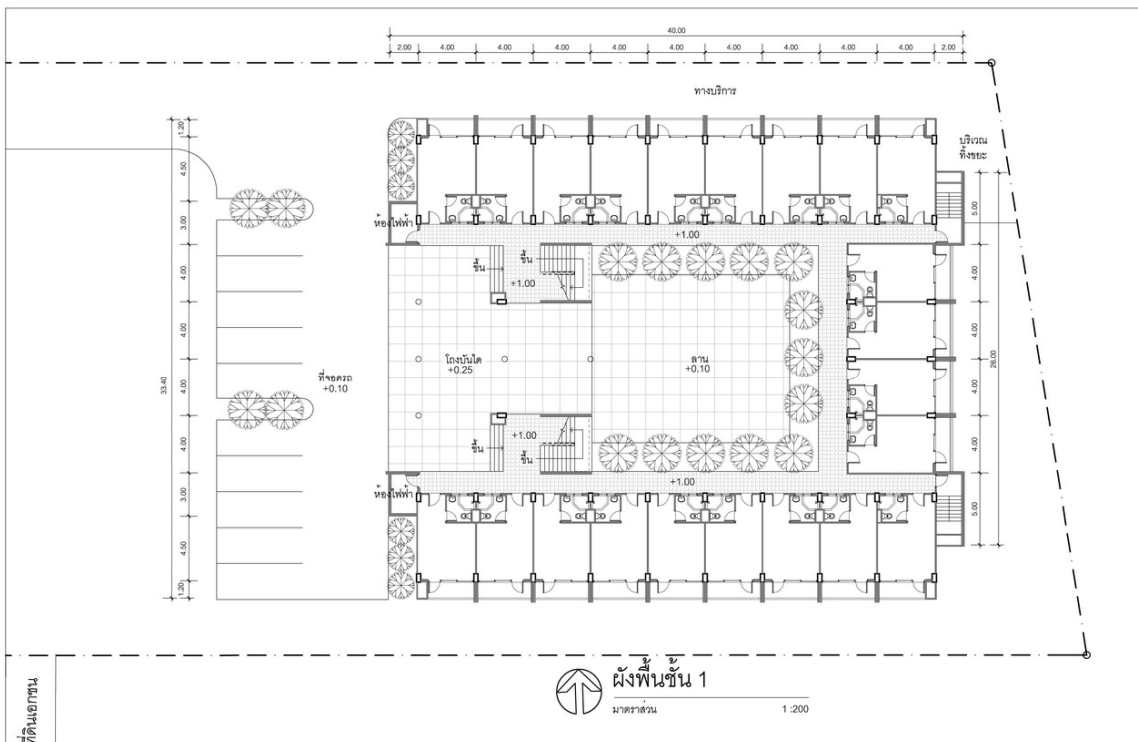
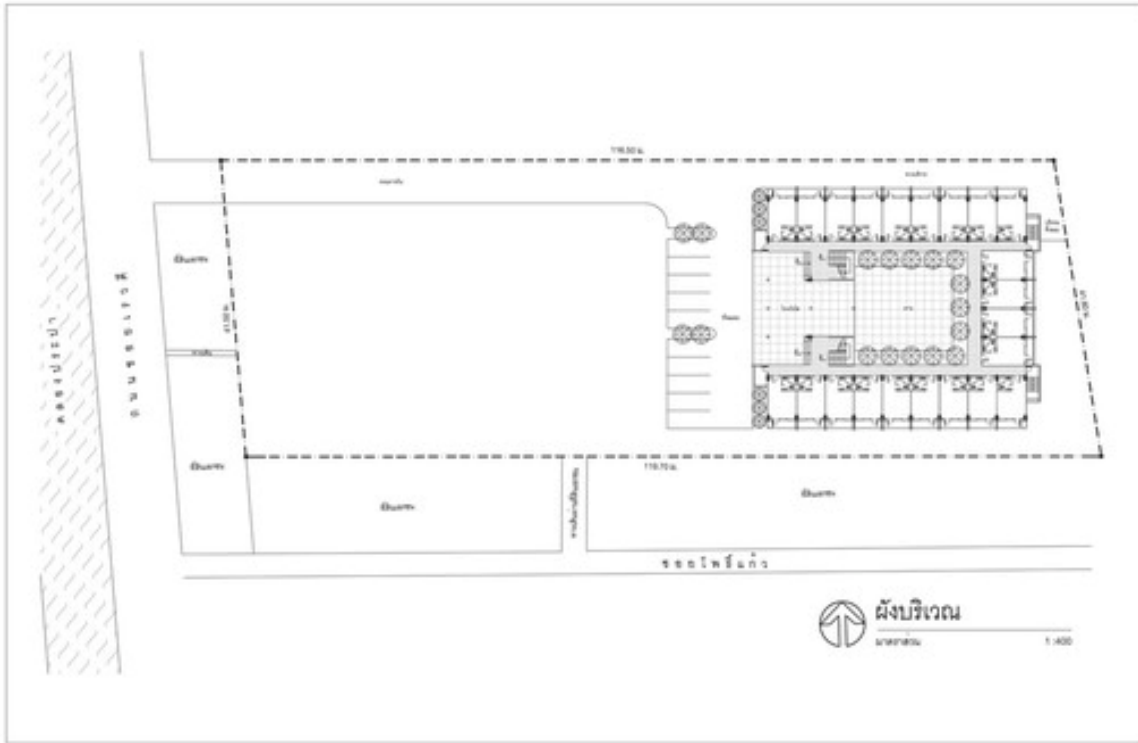


ภาพทัศนียภาพภายนอก

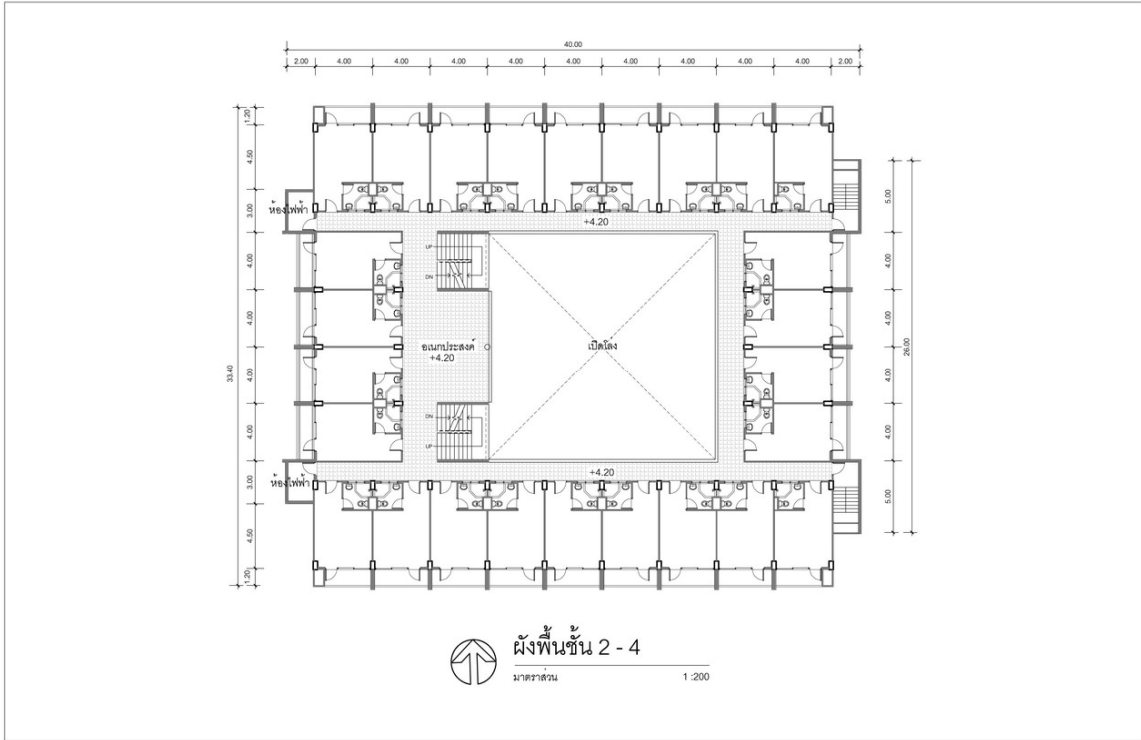


ภาพทัศนียภาพภายนอก

แบบร่าง



แบบร่าง



ประโยชน์ที่คาดว่าจะได้รับ

1. คนงานจะมีคุณภาพชีวิตที่ดีขึ้น ถูกสุขลักษณะ มีความปลอดภัยในชีวิต
2. โรงเรียนสามารถนำพื้นที่ซึ่งเคยเป็นที่พักคนงาน มาพัฒนาให้เกิดประโยชน์ทางการศึกษา
3. ลดความเสี่ยงต่อการเกิดอัคคีภัยหรือภัยอื่นๆในโรงเรียน
4. ลดการก่อเกิดมลพิษ น้ำเสีย และเสริมสร้างสิ่งแวดล้อมที่ดีต่อโรงเรียนและชุมชน

